

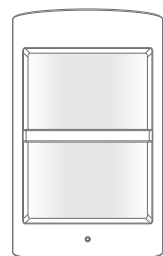
Notice d'utilisation



Détecteur de mouvement Sans fil

Immunité animaux <25Kg

Réf: 755003



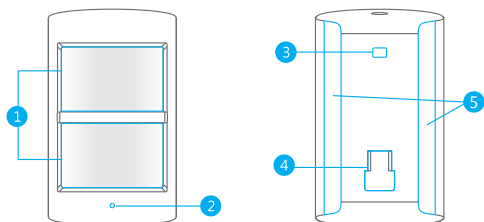
Introduction

Le détecteur de mouvement utilise une technologie à double-cœur de traitement numérique et un algorithme intelligent d'analyse pour éviter les fausses alarmes. Lorsque le spectre infrarouge d'un corps humain est détecté, il envoie un signal à la centrale pour déclencher une alarme.

Il est immunisé aux petits animaux domestiques de moins de 25kg.

Le détecteur est également équipé d'un contacteur anti-sabotage (envoi d'un signal à la centrale lorsqu'il est ouvert).

Aperçu



- 1- Lentille de détection
- 2- Voyant LED
- 3- Bouton test

- 4- Emplacement support
- 5- Emplacement adhésif double-face

Voyant LED

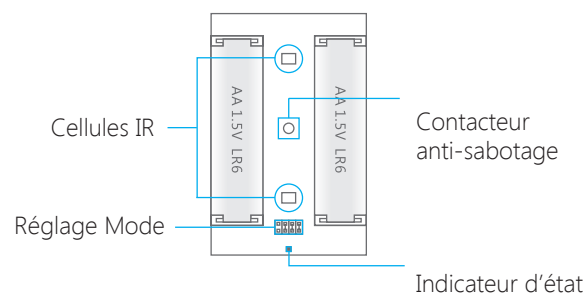
Clignote en continu : Le détecteur de mouvement effectue un autotest

Clignote une fois : Mouvement détecté.

Clignote 2 fois : Autotest terminé, le détecteur passe en mode d'économie d'énergie.

Clignote une fois toutes les 3 secondes : Piles presque vides, remplacez les piles.

Vue interne



Contacteur anti-sabotage

Le système d'alarme ou la sirène se déclenchera immédiatement si le contacteur est activé par l'ouverture du boîtier.

Cellules IR

Les cellules IR détectent les mouvements. Elles doivent donc toujours être propres. Ne pas toucher les cellules avec les doigts !

Mise en oeuvre

Retirer la languette de protection des piles.

Le détecteur est prêt à être utilisé.

Mode de fonctionnement

Le détecteur peut être configuré dans différents modes, pour différentes exigences (selon les capacités de votre alarme ou votre sirène, se référer à la notice de l'alarme ou de la sirène). Quatre modes différents peuvent être sélectionnés :

Mode "Normal" : Lorsque le système est armé, totalement ou partiellement, les détecteurs configurés en mode "Normal" sont actifs : Lorsqu'une intrusion est détectée, ils déclenchent l'alarme.

Mode "Maison" : Lorsque le système est armé partiellement, les détecteurs configurés en mode "Maison" ne sont pas actifs. Seuls les détecteurs des autres modes sont actifs.

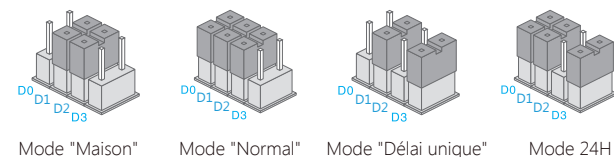
Mode "Délai unique" : Le déclenchement de l'alarme est retardé d'un délai réglable (dans l'application) lorsque le détecteur configuré en mode "Délai unique" est déclenché.

Mode "24H" : Le détecteur est toujours actif dans ce mode et déclenchera immédiatement une alarme, que le système soit activé ou désactivé.

Le mode par défaut du détecteur est : Mode normal.

Vous pouvez définir le mode en changeant les cavaliers internes. Après réglage, le détecteur doit être re-appairé avec la centrale d'alarme.

Comment configurer le mode : Ouvrez le capot du détecteur et positionnez les cavaliers comme illustré ci-dessous. Faites attention au sens de D0-D3 (se référer au chapitre "Remplacer les piles" pour l'ouverture des boîtiers) :



Mode "Maison"

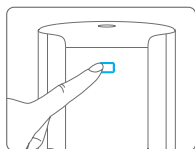
Mode "Normal"

Mode "Délai unique"

Mode 24H

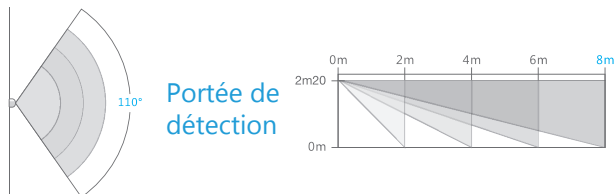
Appairage

Placez votre alarme, votre sirène en mode enregistrement/ap-pairage (se référer à la notice de l'alarme ou de la sirène).
Pressez le bouton test 2 fois. L'alarme, la sirène émettra un Bip pour confirmer la prise en compte.



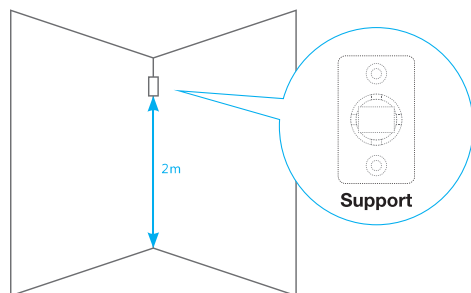
Installation

Important : Ne pas installer le détecteur de mouvement en face ou à proximité immédiate d'une fenêtre, à proximité de toute source de chaleur ou appareillage électrique tel que un radiateur, climatiseur, extracteur d'air, four à micro-ondes, réfrigérateur, etc. Ne pas placer deux détecteurs l'un face à l'autre. Ne pas placer un second détecteur dans le champ de détection d'un autre détecteur.



Etape 1 : Choisissez un emplacement approprié.

Fixez le support au mur. La hauteur idéale d'installation du détecteur de mouvement est de 2 à 2.2 mètre au dessus du sol. Il est conseillé de l'installer dans l'angle d'un mur.



Etape 2 : Insérez la deuxième partie de la fixation à l'arrière du détecteur puis clipser l'ensemble sur le support.

Vous pouvez maintenant ajuster l'inclinaison du détecteur.

Etape 3 : Appuyez sur le bouton test puis marchez de gauche à droite dans la pièce. Le voyant LED sur le détecteur s'allume lorsqu'un mouvement est détecté. Ajustez l'angle du détecteur pour obtenir la meilleure détection.

Fonctionnement

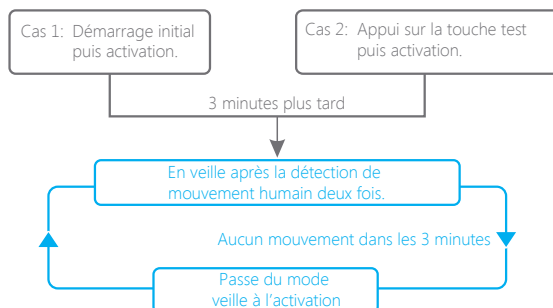
Mode test

Après sa mise en fonctionnement, le détecteur effectue un autotest d'une minute puis passe dans le mode test. Il détecte une fois toutes les 10 secondes et émet un signal vers la centrale d'alarme lorsqu'un mouvement est détecté. Cet état durera 3 minutes, puis le détecteur passera en mode de fonctionnement normal.

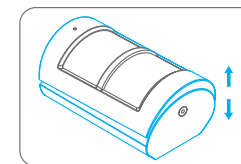
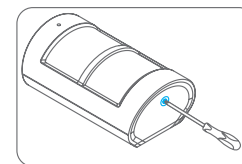
Remarque : Appuyez sur le bouton test pour passer dans le mode test manuellement.

Mode économie d'énergie

Le détecteur PIR est équipé du mode d'économie d'énergie. Si le détecteur détecte un mouvement à deux reprises en moins de 3 minutes, il se mettra en veille pour économiser l'énergie. Dans ce cas, la LED ne clignotera pas et il ne déclenchera pas d'alarme. Si aucun mouvement n'est détecté pendant les 3 minutes suivantes il passera en mode de fonctionnement normal.



Remplacer les piles



Ouvrir le boîtier et remplacer les piles.

Caractéristiques

Alimentation	3V (Pile AA 1.5V LR06 x 2pcs)
Courant (veille)	<50 µA
Courant (alarme)	<9.5 mA
Portée de détection	8 mètres / 110°
Immunité aux animaux	<25Kg
Portée de transmission	<80 m (champ libre)*
Fréquence radio	433.92 MHz
Matériau du boîtier	ABS Plastique
Conditions de fonctionnement	Température -10°C~+55°C Humidité relative <80% (sans condensation)
Dimensions détecteur	100 x 59 x 43 mm (L x l x H)
Dimensions support de fixation	52 x 30 x 26.5 mm (L x l x H)

En savoir plus

Notre service consommateur est à votre écoute pour vous guider dans vos choix, l'installation et l'utilisation de nos produits. Sur simple appel au :

0 825 368 368 Service 0,15 € / min + prix appel

En visitant notre site internet: www.otio.com

Faites-nous part de votre opinion sur le produit que vous venez d'acheter.

Vos remarques et suggestions seront recueillies par la même volonté de faire toujours plus pour vous satisfaire.

OTIO SAS - Service Consommateurs - 719 rue Albert Camus
31190 Auterive - FRANCE